

# Регулятор РДБК



**Назначение:** Регулятор обеспечивает редуцирование высокого или среднего давления, автоматическое поддержание выходного давления на заданном уровне независимо от изменений расхода и входного давления, автоматическое отключение подачи газа при аварийном повышении или понижении выходного давления сверх допустимых заданных значений; предназначен для установки в ГРП и ГРУ систем газоснабжения городов и населенных пунктов. Условия эксплуатации регулятора должны соответствовать климатическому исполнению УХЛ 2 по ГОСТ 15150-69 для работы при температуре окружающей среды от минус 40 до плюс 60 °С. Регулятор соответствует требованиям ГОСТ 12.2.003-91, ГОСТ 11881-76 и в процессе эксплуатации не оказывает отрицательного воздействия на окружающую среду.

В зависимости от выходного давления, регулятор изготавливается в следующих исполнениях:

- с выходным низким давлением (Н);
- с выходным высоким давлением (В).

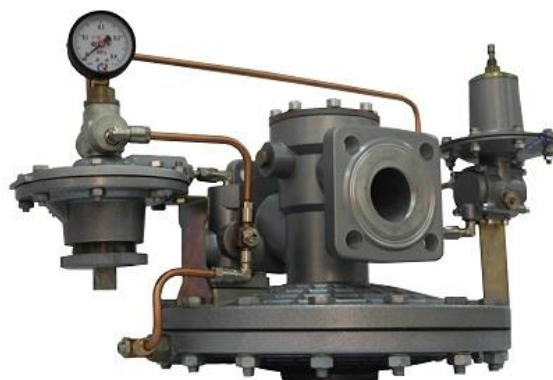
В зависимости от расположения входа:

- с правой стороны РДБК-50-Н/30;
- с левой стороны РДБК-50-Н/30-Л.

Пример записи при заказе:

Регулятор давления газа

РДБК-50-Н/30 СЯМИ.493611-559ТУ



## Основные технические характеристики

№ п/п	Наименование параметра или размера	Величина по типам или исполнениям	
		РДБК-50-Н (Л)	РДБК -50-В (Л)
1	Рабочая среда	Природный газ ГОСТ 5542-2014	
2	Наименьшее входное давление, Рвх, МПа	0,05	0,1
3	Наибольшее входное давление, Рвх, МПа	1,2	
4	Диапазон настройки выходного давления Рвых, кПа	1,5...60	60...600
5	Точность регулирования, % от верхнего предела настройки Рвых	±10	
6	Класс точности регулятора	10	
7	Масса, кг, не более	22	20
8	Диаметр седел, мм	25, 30, 35,	
9	Условная пропускная способность Ку, м <sup>3</sup> /ч, не менее, для седел с диаметром: - 25 мм / - 30 мм / - 35 мм	400/600/900	
10	Присоединительные размеры: номинальный диаметр прохода - входного и выходного патрубков, мм - соединение	DN50 Фланцевое по ГОСТ 33259-2015	
11	Давление закрытия рабочего клапана, Рзакр, % от Рвых, не более	20	
12	Зона нечувствительности, % от Рвых, не более	2,5	
13	Степень герметичности рабочего и запорного клапанов	Класс герметичности «А» по ГОСТ 9544-2015	

## Заводская настройка регулятора:

Параметры	РДБК-Н	РДБК-В
Настройка выходного давления	1,5 кПа	60 кПа

## 2 Комплектность

Комплект поставки регулятора соответствует указанному в таблице 2.

**Таблица 2** - Комплект поставки регулятора

Наименование и шифр изделия или детали	Количество, шт		Примечание
	РДБК-Н(Л)	РДБК-В(Л)	
Регулятор давления РДБК-Н(Л)	1		
Регулятор давления РДБК-В(Л)		1	
Руководство по эксплуатации СЯМИ.493611-720РЭ	1	1	
Паспорт СЯМИ.493611-720ПС	1	1	
Комплект запасных частей для регуляторов давления газа РДБК-50: 720-СБ10	1	1	По отдельному заказу

## 3 Пропускная способность

**Таблица 3** - Пропускная способность регулятора

Рвх. МПа	РДБК-50-Н/ РДБК-50-В/ (седло D25)	РДБК-50-Н/ РДБК-50-В/ (седло D30)	РДБК-50-Н/ РДБК-50-В/ (седло D35)
	Диапазон настройки выходных давлений, кПа		
	1,5...60 / 60...600		
	Максимальная пропускная способность Q <sub>max</sub> , м <sup>3</sup> /ч		
0,005	-	-	-
0,05	200	250 / -	330 / -
0,1	350	450	600
0,2	550	650	950
0,3	700	850	1250
0,4	900	1100	1550
0,5	1100	1300	1850
0,6	1250	1500	2150
0,7	1400	1700	2500
0,8	1600	1950	2800
0,9	1800	2150	3100
1,0	2000	2350	3400
1,1	2150	2600	3700
1,2	2300	2800	4050

Алматы (7273)495-231  
Ангарск (3955)60-70-56  
Архангельск (8182)63-90-72  
Астрахань (8512)99-46-04  
Барнаул (3852)73-04-60  
Белгород (4722)40-23-64  
Благовещенск (4162)22-76-07  
Брянск (4832)59-03-52  
Владивосток (423)249-28-31  
Владикавказ (8672)28-90-48  
Владимир (4922)49-43-18  
Волгоград (844)278-03-48  
Вологда (8172)26-41-59  
Воронеж (473)204-51-73  
Екатеринбург (343)384-55-89

Ижевск (3412)26-03-58  
Иваново (4932)77-34-06  
Иркутск (395)279-98-46  
Казань (843)206-01-48  
Калининград (4012)72-03-81  
Калуга (4842)92-23-67  
Кемерово (3842)65-04-62  
Киров (8332)68-02-04  
Коломна (4966)23-41-49  
Кострома (4942)77-07-48  
Краснодар (861)203-40-90  
Красноярск (391)204-63-61  
Курск (4712)77-13-04  
Курган (3522)50-90-47  
Липецк (4742)52-20-81  
Киргизия (996)312-96-26-47

Магнитогорск (3519)55-03-13  
Москва (495)268-04-70  
Мурманск (8152)59-64-93  
Набережные Челны (8552)20-53-41  
Нижний Новгород (831)429-08-12  
Новокузнецк (3843)20-46-81  
Ноябрьск (3496)41-32-12  
Новосибирск (383)227-86-73  
Ноябрьск (3496)41-32-12  
Омск (3812)21-46-40  
Орел (4862)44-53-42  
Оренбург (3532)37-68-04  
Пенза (8412)22-31-16  
Петрозаводск (8142)55-98-37  
Псков (8112)59-10-37  
Россия (495)268-04-70

Пермь (342)205-81-47  
Ростов-на-Дону (863)308-18-15  
Рязань (4912)46-61-64  
Самара (846)206-03-16  
Саранск (8342)22-96-24  
Санкт-Петербург (812)309-46-40  
Саратов (845)249-38-78  
Севастополь (8692)22-31-93  
Симферополь (3652)67-13-56  
Смоленск (4812)29-41-54  
Сочи (862)225-72-31  
Ставрополь (8652)20-65-13  
Сыктывкар (8212)25-95-17  
Сургут (3462)77-98-35  
Тамбов (4752)50-40-97  
Казахстан (772)734-952-31

Тверь (4822)63-31-35  
Тольяти (8482)63-91-07  
Томск (3822)98-41-53  
Тула (4872)33-79-87  
Тюмень (3452)66-21-18  
Улан-Удэ (3012)59-97-51  
Ульяновск (8422)24-23-59  
Уфа (347)229-48-12  
Хабаровск (4212)92-98-04  
Чебоксары (8352)28-53-07  
Челябинск (351)202-03-61  
Череповец (8202)49-02-64  
Чита (3022)38-34-83  
Якутск (4112)23-90-97  
Ярославль (4852)69-52-93

<https://signal.nt-rt.ru> || [snl@nt-rt.ru](mailto:snl@nt-rt.ru)